



DINARD
CÔTE D'ÉMERAUDE
TOURISME

BRETAGNE 



LE GUIDE DES ÉCO-GESTES DES VACANCES

DINARD - LANCIEUX - LA RICHARDAIS - PLEURTUIT
LE MINIHIC-SUR-RANCE - SAINT-BRIAC-SUR-MER - SAINT-LUNAIRE - TRÉMÉREUC

dinardemeraudetourisme.com

≡ Ici, destination durable ≡



Offices de
Tourisme
de Bretagne

Voyageons ensemble

Charte du voyageur



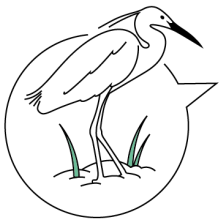
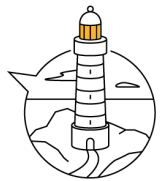
DINARD
CÔTE D'ÉMERAUDE
TOURISME



**En Bretagne,
sur ce territoire marin, urbain, paysan,
on murmure que...**



Les **voyageurs** ne comptent pas pour du beurre.
La côte se montre plus **sauvage** que les habitants.
On reçoit des vagues d'émotions, même en pleine **tempête**.
On grave chaque instant dans sa **mémoire**, pas sur les pierres.
On ramasse ses déchets parce que c'est pas la **mer** à boire.
On retourne la **terre** des champs, pas le sable fin de l'estran.
On consomme local aussi naturellement que l'on **savoure** une crêpe.
On pose volontiers la bolée pour danser au **fest-noz**.
On **contemple** les ballets d'aigrettes sur la pointe des pieds.
On retrouve sa **liberté** sans s'échapper des sentiers de randonnée.
Les guides enchantent les visiteurs et ce n'est pas une **légende**.
La **rencontre** avec la Bretagne se partage avec fierté. ”



Les Offices de Tourisme de Bretagne vous souhaitent la bienvenue.
Degemer mat !

Partagez et signez la charte du voyageur :
www.charte-du-voyageur.bzh

Tourisme
BRETAGNE



(OFFICE DE TOURISME)

ÉCO-GESTES DES VACANCES !



On se pose tous, plus ou moins, la question de savoir comment réduire nos déchets et aider ainsi à respecter et préserver notre environnement. Plus précisément, en bord de mer, nous connaissons les ravages du plastique sur les fonds marins et son écosystème.

Explorez [Dinard Côte d'Émeraude Tourisme](#) tout en pratiquant quelques éco gestes simples et facile pour [réduire votre impact carbone](#).

Faites des choix plus respectueux de l'environnement lors de votre visite chez nous, ou ailleurs !

PRENDRE CONSCIENCE DES IMPACTS DU TOURISME ET ENVISAGER UN TOURISME RESPONSABLE... ET ACTIF !

Pendant vos vacances, vous irez sûrement sur la [Pointe du Nick](#), à la [Garde Guérin](#) ou bien même [Cancaval](#)... il s'agit d'espaces naturels protégés. Ils sont fragiles et sensibles mais aussi riches d'une biodiversité remarquable.

Tous ensemble, veillons à préserver ces espaces pour encore de longues années !

Pour ne pas déranger la faune et la flore, je ne dois pas être vu, ni entendu, ni senti.

Voici quelques recommandations simples à ne pas oublier pour préserver l'environnement même pendant les vacances.

J'UTILISE MOINS DE PLASTIQUE

1 Pendant mes balades j'opte pour la gourde !



2 J'utilise des sacs (en toile, en tissu) pour faire mes courses.



3 J'achète mes aliments en vrac et à la coupe.



4 Pour le vrac et les ingrédients nécessaires, voici quelques uns des fournisseurs : la Coop Bio, la Vie Claire...

5 J'utilise de la vaisselle réutilisable pour le pique-nique. Je n'utilise plus de paille en plastique.



L'ASTUCE :

Ne jetez pas vos conserves en verre. Pots de confiture et autres, une fois lavés, font de parfaits contenants pour vos produits achetés en vrac.

PROPRETÉ ET PRÉSERVATION DES ESPACES VERTS

1 J'utilise des cendriers de plage disponibles au poste de secours.



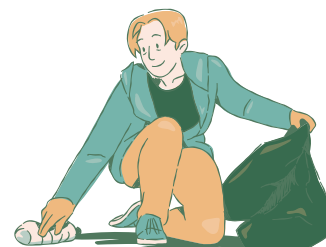
2 Je laisse l'endroit aussi propre qu'à mon arrivée. S'il n'y a pas de poubelles ou si elles sont pleines, je remporte mes déchets avec moi.

3 Je participe au tri sélectif pour valoriser mes déchets recyclables.



4 Je participe quand je le peux aux journées dédiées au nettoyage des plages et espaces naturels, annoncées dans l'agenda.

www.dinardemeraudetourisme.com



JE PRÉSERVE LES ÉNERGIES ET L'EAU



- 1 J'éteins la lumière quand je quitte une pièce.
- 2 Je baisse le chauffage (19°).
- 3 Je prends une douche rapide plutôt qu'un bain.
- 4 J'utilise une climatisation à partir de 26°.

JE PRIVILÉGIE LES MOBILITÉS DOUCES



- 4 Sur place, je prends le temps de me déplacer en vélo ou à pied.
- 5 J'utilise au maximum les transports en commun.
- 6 Je pense au covoiturage.



JE MANGE LOCAL



- 7 J'apporte mon soutien à l'économie et aux savoir-faire locaux.
- 8 Je cuisine et mange des fruits et des légumes de saison.

Nos agriculteurs et artisans travaillent toute l'année pour vous proposer des produits de qualité. Et ils ne parcourent pas des milliers de kilomètres pour rejoindre votre assiette.

JE PRATIQUE DES ACTIVITÉS RESPONSABLES

Il existe de nombreuses activités "douces" comme par exemple la randonnée... et certains **professionnels sont très engagés dans le tourisme durable comme des restaurateurs, des commerçants ou encore les activités de loisirs comme club nautique de Lancieux.**

1

Dans les sites naturels, je veille à rester sur le chemin, à ne pas déranger la végétation et les animaux.

2

Je respecte la faune et la flore.

3

Je respecte les propriétés privées traversées.

Retrouvez nos partenaires ainsi que les sites naturels et les acteurs territoriaux engagés sur la Côte d'Émeraude sur notre site internet page "**Tourisme durable**"





DINARD
CÔTE D'ÉMERAUDE
TOURISME



BRETAGNE^{BE}



Toute l'actualité est à retrouver sur
WWW.DINARDEMERAUDETOUTRISME.COM

2, boulevard Féart
● **35800 DINARD**

72, bd du Gal de Gaulle
35800 SAINT-LUNAIRE ●

49, Grande Rue
● **35800 SAINT-BRIAC**

Square Jean Conan
22770 LANCIEUX ●

0 821 235 500 Service 0,12 € / min
+ prix appel

Flashez ce code et retrouvez les horaires
d'ouverture de nos espaces d'accueil

DINARD • LANCIEUX • LA RICHARDAIS • LE MINIHIC-SUR-RANCE
PLEURTUIT • SAINT-BRIAC-SUR-MER • SAINT-LUNAIRE • TRÉMÉREUC